



הַדָּגֵל שְׁלִי / יְהוֹרֵם טְהַרְלֵב

אָנִי וְגַם הַסַּבָּתָא
 יִשְׁבְּנוּ פֹה בְּצִוְתָא
 עַל הַסַּפְסָל שְׁבִגְנָה
 וְסַבָּתָא שׁוֹב חוּזְרַת
 וְשׁוֹב הִיא מְסַפֶּרֶת
 מָה שֶׁהָיָה לְפָנַי הַמְדִינָה:

אִיךָ יִשׁוּבִים בְּנֵתָה הִיא
 מְגַדֵּל, גָּדֵר שֶׁל תֵּיל,
 וּבִלִּילוֹת שְׁמֵרָה מְפִנֵי אוֹיֵב
 בְּדַפְנָה וְחֲנִיתָה
 מִהַמְגַדֵּל הַבֵּיטָה
 וְשָׂרָה עִם כָּלֵם מִכָּל הַלֵּב:

הַדָּגֵל שְׁלִי הוּא כָּחַל וְלָבֹן
 אֶתְמוֹל, הַיּוֹם וְגַם מָחָר
 הַדָּגֵל שְׁלִי הוּא כָּחַל וְלָבֹן
 כְּמוֹ הַיּוֹם וְהַמְדִבֵּר.

אָנִי וְגַם הַסַּבָּתָא
 יִשְׁבְּנוּ פֹה בְּצִוְתָא
 עַל הַסַּפְסָל שְׁבִגְנָה
 וְסַבָּתָא שׁוֹב חוּזְרַת
 וְשׁוֹב הִיא מְסַפֶּרֶת
 מָה שֶׁהָיָה לְפָנַי הַמְדִינָה.

הַיּוֹם הַכֹּל פּוֹרֵחַ גָּדֵל וּמִתְפַּתֵּחַ
 רוֹאָה וְלֹא מְאַמִּינָה
 וְהִיא תָּמִיד חוּזְרַת
 צוֹחֶקֶת וְאוֹמֶרֶת
 אָסוּר לְשַׁכַּח אֶת הַמְנַגֵּינָה:

הַדָּגֵל שְׁלִי הוּא כָּחַל וְלָבֹן...





הַדָּגֵל שְׁלִי / יְהוֹרֵם טְהַרְלֵב

1. היכן מתרחשת השיחה בתחילת השיר?

2. על מה סבתא מספרת?

3. מה פרוש המלה "בצותא" במשפט "ישבנו פה בצותא"?

א. לבד

ב. ביחד

ג. מהר

ד. בשקט

4. כתבו שני דברים שסבתא עשתה לפני קום המדינה:

א. _____

ב. _____

5. מדוע לדעתכם סבתא אומרת "אסור לשכח את המנגינה"?

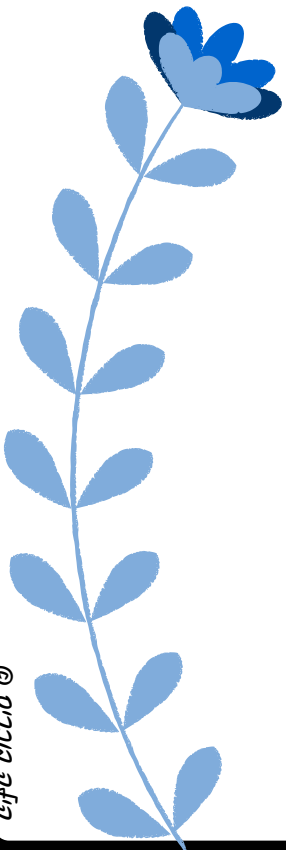
6. מה ההבדל בין התקופה שסבתא מספרת עליה לבין היום?



פְּעֻלִים וְשֵׁמוֹת עֵצִים

קראו כל מלה והקיפו בעגול את הצורה המתאימה - פעל או שם עצם.

- | | |
|----------------------|-----------------|
| פְּעֻל / שֵׁם עֵצִים | 1. דָּגָל |
| פְּעֻל / שֵׁם עֵצִים | 2. חוֹגְגִים |
| פְּעֻל / שֵׁם עֵצִים | 3. מְדִינָה |
| פְּעֻל / שֵׁם עֵצִים | 4. חֵילִים |
| פְּעֻל / שֵׁם עֵצִים | 5. מְנִיפִים |
| פְּעֻל / שֵׁם עֵצִים | 6. חָג |
| פְּעֻל / שֵׁם עֵצִים | 7. זְקוּזְקִים |
| פְּעֻל / שֵׁם עֵצִים | 8. שְׂרָנוּ |
| פְּעֻל / שֵׁם עֵצִים | 9. עֵצְמָאוֹת |
| פְּעֻל / שֵׁם עֵצִים | 10. הַדְּלִיקָה |
| פְּעֻל / שֵׁם עֵצִים | 11. יִרְקוֹד |
| פְּעֻל / שֵׁם עֵצִים | 12. מְשַׁפְּחָה |
| פְּעֻל / שֵׁם עֵצִים | 13. נְסֵעוֹ |
| פְּעֻל / שֵׁם עֵצִים | 14. פְּאָרְק |
| פְּעֻל / שֵׁם עֵצִים | 15. מְנַגֵּל |



הַמְדִינָה וְאֲנִי

שְׁמִי: _____ .

שֵׁם הַמְדִינָה שְׁלִי _____ .

הַמְדִינָה הוּקְמָה ב-ה' בְּאִיר תְּשׁ"ח, 14 בְּמַאי 1948.

הַתְּאָרִיךְ בּוֹ אֲנִי נוֹלָדְתִּי _____ .



הַגִּיל שְׁלִי הוּא _____ .

הַמְדִינָה כִּיּוֹם בֵּית _____ .

אֲנִי גָר בְּ _____ .

הַמְדִינוֹת הַשְּׂכֵנוֹת שֶׁל יִשְׂרָאֵל הֵן:

_____ , _____ , _____ .

הַשִּׁיר הָאֲהוּב עָלַי הוּא: _____ .

הַהֲמָנוֹן שֶׁל הַמְדִינָה הוּא: _____ .



מדינת ישראל

תנו שם מתאים לכל קבוצה. נתן להעזר במחסן המלים

1. הפתל, הפנסט, מגדל-דוד, הר ציון. _____
2. באר שבע, חיפה, ירושלים, תל-אביב. _____
3. אריאל שרון, יצחק רבין, בנימין נתניהו, דוד בן-גוריון. _____
4. פסים, כחל, לבן, מגן-דוד. _____
5. החרמון, הפרמל, מרון, תבור. _____
6. הירקון, הירדן, הקישון. _____
7. ראובן ריבלין, חיים ויצמן, יצחק הרצוג. _____
8. ירושלים, חברון, טבריה וצפת. _____
9. ששת הימים, יום כפור, לבנון. _____
10. חנכה, פסח, פורים, שבועות. _____
11. במבה, דיסק און קי, עגבניות שרי. _____

נשיאי המדינה ערים בישראל ראשי ממשלה חלקי הדגל
 הרים בישראל המצאות ישראליות מלחמות ערי הקדש
 מקומות בירושלים נחלים בארץ חגים

מְשֻׁפְּטִים מְבֻלְבָּלִים

סדרו את המלים כך שיתקבל משפט הגיוני. כתבו את המשפט בתוך השורה.

הבירה עיר ירושלים היא ישראל של

1

המדינה מרוב וענפי זית עץ סמל ממנורה

2

"התקנה" נקרא מדינת המנון ישראל

3

1948 ישראל מדינת בשנת הוקמה

4

בירושלים המערבי הכתל נמצא

5

הדרומית אילת ביותר בישראל העיר היא

6



מְדִינַת יִשְׂרָאֵל

השלימו את המידע החסר. נמון להעזר בהורים ו/או במרששת.

בְּסִמּוֹל הַמְּדִינָה יֵשׁ _____ וְעֵנְפֵי זֵית.

בְּדָגְל שְׁלֵנוּ שְׁנֵי פְּסִים כְּחֻלִּים ו _____ בְּאִמְצֵעַ.

נְשִׂיא הַמְּדִינָה כִּיּוֹם הוּא _____ .

יֶצְחָק רַבִּין הָיָה _____ שֶׁל מְדִינַת יִשְׂרָאֵל.

עִיר הַבִּירָה שֶׁל מְדִינַת יִשְׂרָאֵל הִיא _____ .

רֹאשׁ הַמְּמַשְׁלָה כִּיּוֹם הוּא _____ .

הַשָּׁנָה, הַמְּדִינָה בֵּת _____ שָׁנִים.

לְהַמְנוֹן הַמְּדִינָה קוֹרְאִים _____ .

בְּכַנְסֵת יֵשׁ _____ חֲבָרֵי כְּנָסֵת.

לְצַבָּא שְׁלֵנוּ קוֹרְאִים _____ .

הַשָּׂפָה הַמְּדַבֶּרֶת בְּיִשְׂרָאֵל הִיא _____ .

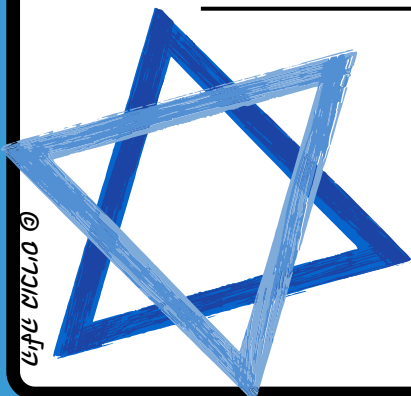
הַצִּפּוֹר הַלְאָמִית שֶׁל יִשְׂרָאֵל הִיא _____ .



ישראל באותיות

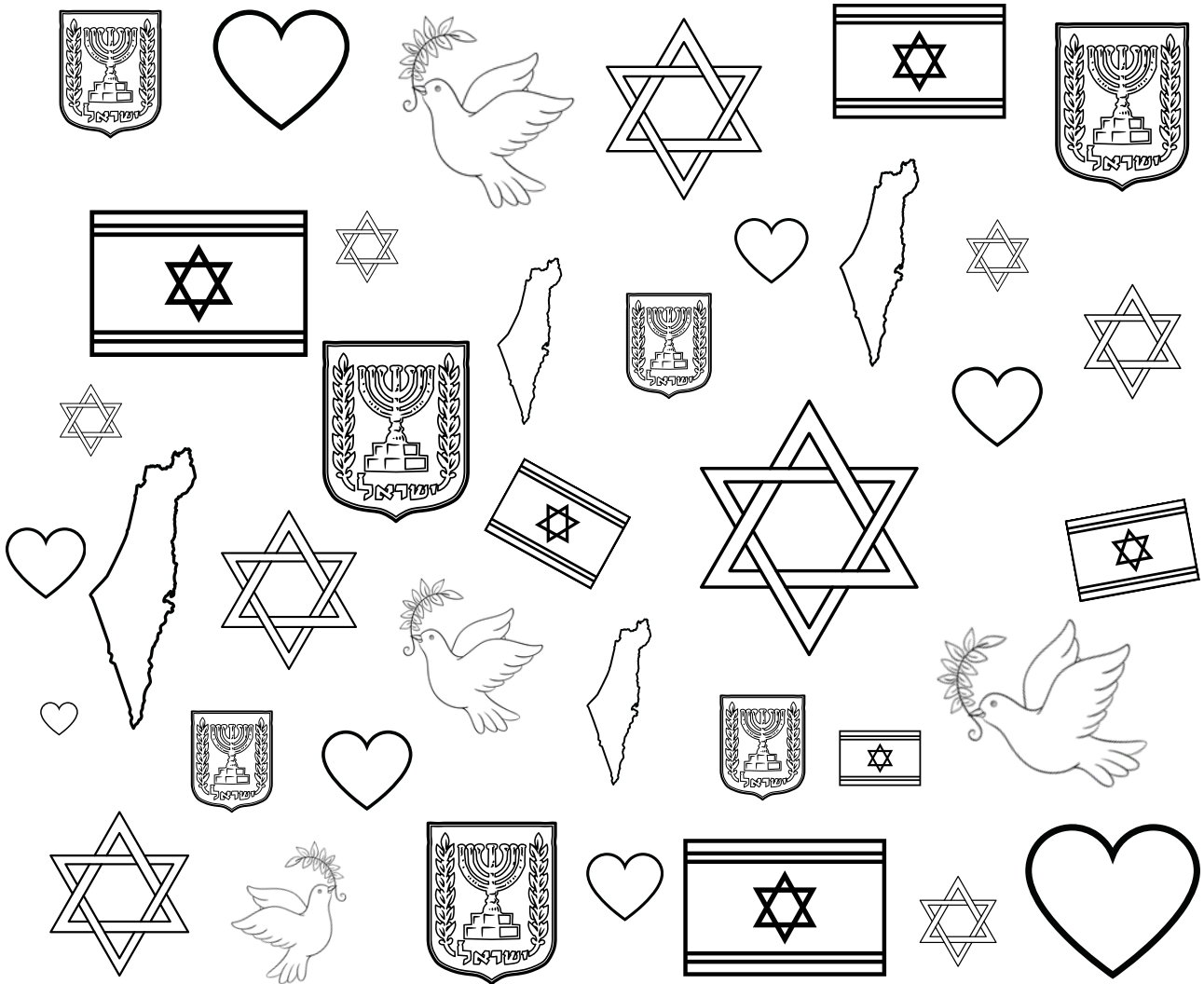
כתבו מלים המתאימות למדינת ישראל בכל אות.

_____ ל	_____ א
_____ ה	_____ ב
_____ נ	_____ ג
_____ ס	_____ ד
_____ ט	_____ ה
_____ פ	_____ ו
_____ צ	_____ ז
_____ ק	_____ ח
_____ ר	_____ ט
_____ ש	_____ י
_____ ת	_____ כ



מדינת ישראל

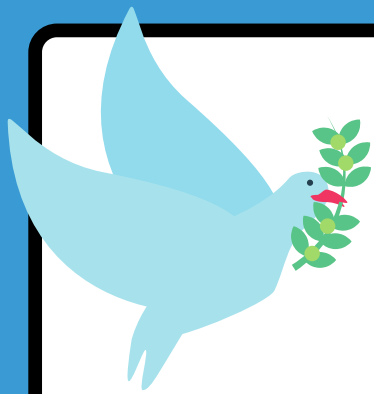
התבוננו בפריטים והשלימו את המשפטים.



יש _____ מגני דוד יש _____ מפות ישראל

יש _____ סמלי המדינה יש _____ לבבות

יש _____ יונים יש _____ דגלי ישראל



ישראל

פתרו את החידות ומצאו את התשובות בתפוזרת.

"ה___שלי הוא כחל ולבן..."

סמל הנמצא בדגל ישראל - _____

ההמנון של מדינת ישראל _____

חזיה המדינה _____

הכריז על הקמת מדינת ישראל - _____ - _____

החג שבו מציינים את הקמת המדינה _____

עיר הבירה של ישראל _____

השפה בה מדברים בישראל _____

הצבא של ישראל _____

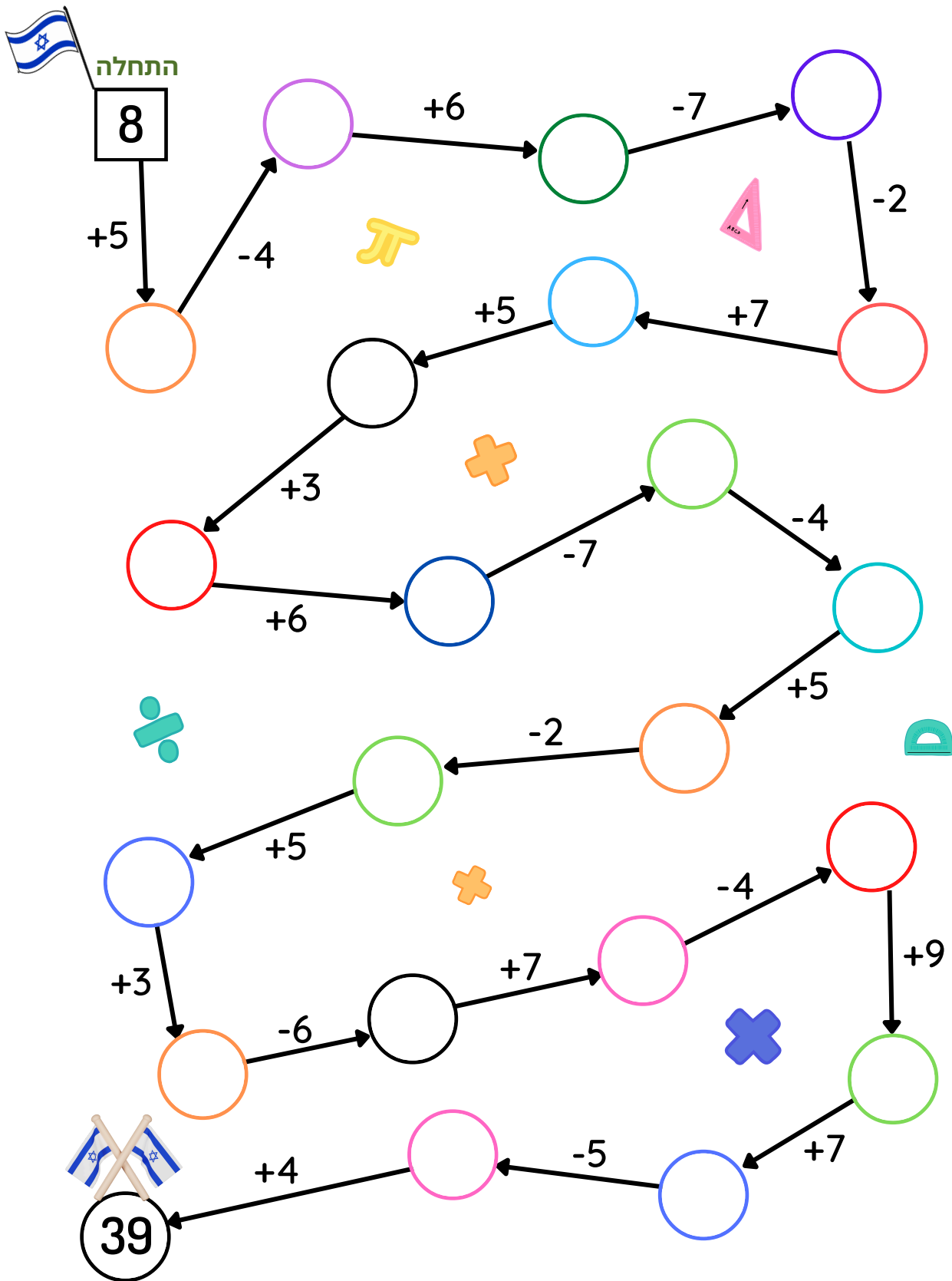
המקום בו יושבים חברי הכנסת ומחוקקים חקים _____

סמל עתיק עם שבעה קנים המופיע בסמל המדינה _____

*איך קוראים לארץ שיש לה שלטון משלה? _____

ה	מ	י	ל	ש	ו	ר	י	ג	נ	א
נ	ו	י	ר	ו	ג	נ	ב	ד	ו	ד
ה	ר	ו	נ	מ	ש	י	א	ת	ב	ס
ב	ה	פ	ע	מ	ו	נ	ב	ל	ה	צ
ו	ל	ע	צ	ד	א	ת	ו	ת	מ	צ
ו	ח	ד	מ	י	ל	ס	ק	פ	ג	ס
ד	ג	ש	א	נ	ר	ו	פ	מ	נ	צ
ל	ש	ב	ו	ה	ה	ק	צ	ט	ד	ע
א	כ	א	ת	ז	ר	ו	מ	ה	ו	ה
ת	י	ר	ב	ע	צ	ה	ש	ד	ד	ז
ת	ס	נ	כ	ה	ל	ר	כ	ס	ק	ע

חשבון בכיף



חיבור והיסור עד 100

$13 - 7 =$

$12 + 5 =$

$13 + 9 =$

$21 - 2 =$

$12 + 13 =$

$22 - 7 =$

$16 - 11 =$

$11 + 9 =$

$16 + 8 =$

$10 - 7 =$

$3 + 18 =$

$15 - 6 =$

$15 - 9 =$

$23 + 15 =$

$12 + 19 =$

$27 - 11 =$

$7 + 15 =$

$22 - 5 =$

$13 - 8 =$

$31 + 4 =$

$23 + 4 =$

$21 - 11 =$

$15 + 7 =$

$11 - 7 =$

$25 - 19 =$

$32 + 7 =$

$22 + 9 =$

$12 - 7 =$

$13 + 9 =$

$22 - 4 =$

$23 - 8 =$

$3 + 26 =$

$23 + 6 =$

$21 - 10 =$

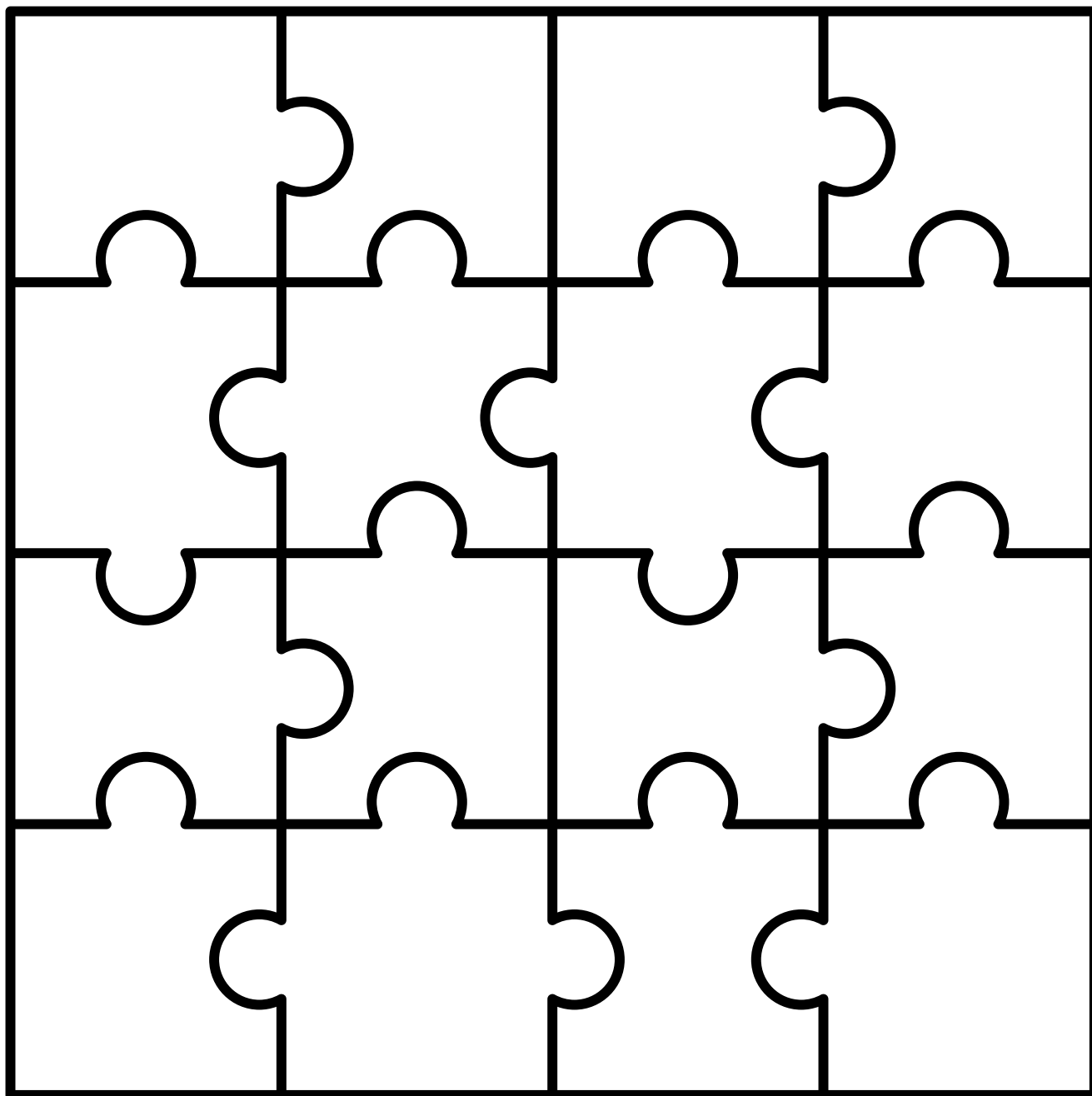
$5 + 19 =$

$12 - 8 =$



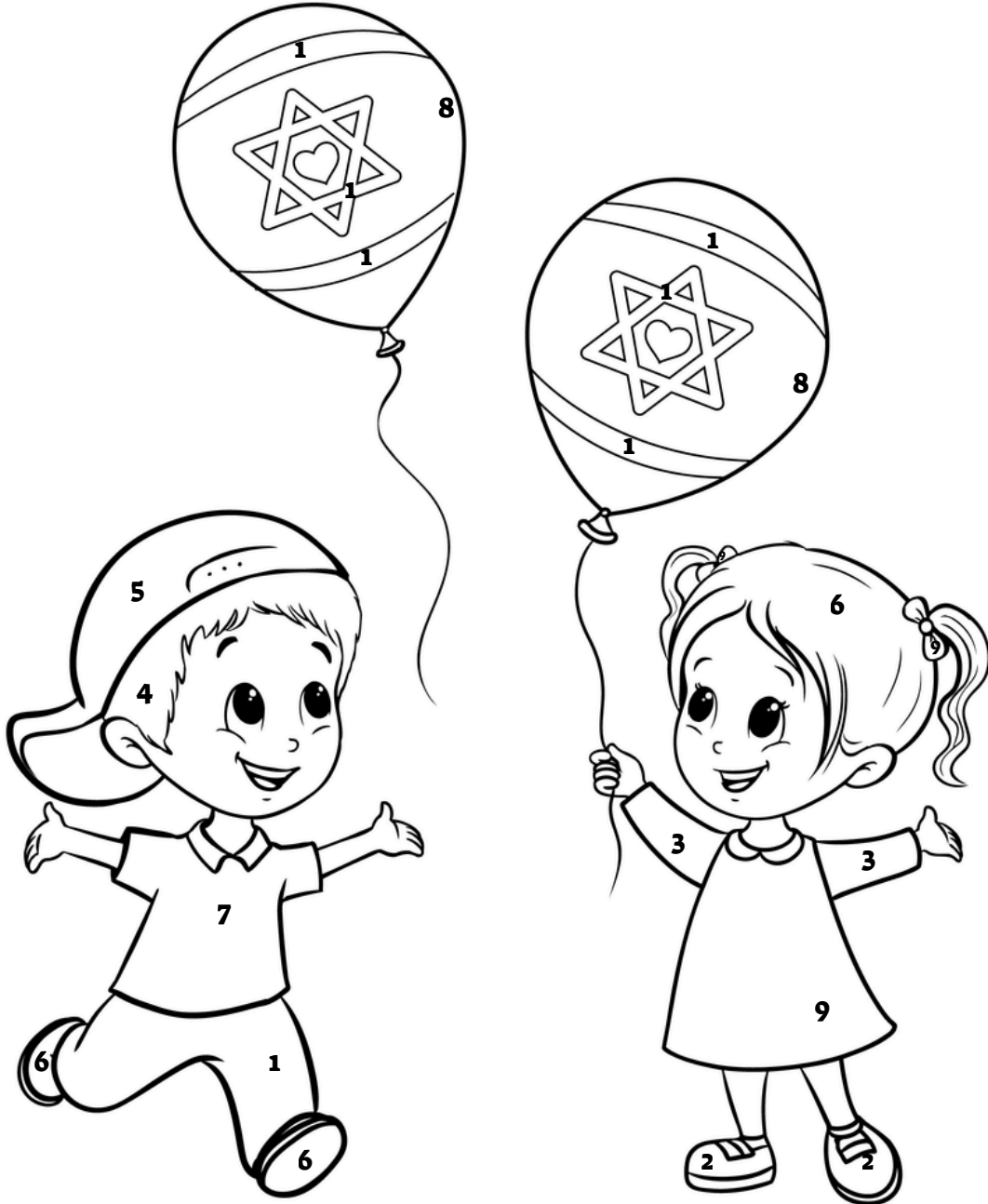
יוצרים פאזל

צירו על גבי חלקי הפזל ציור מתאים ליום העצמאות וצבעו יפה.
לאחר מכן גזרו את החלקים ותנו לחברים לנסות להרכיב את התמונה



צְבִיעָה

צַבְעוּ אֶת הָאִיזֹר עַל פִּי הַהוֹרָאוֹת הַכְּתוּבוֹת מִטָּה



7- תְּבִלַּת

8- לָבֵן

9- סָגֵל

4- חוּם

5- אָדָם

6- שָׁחַר

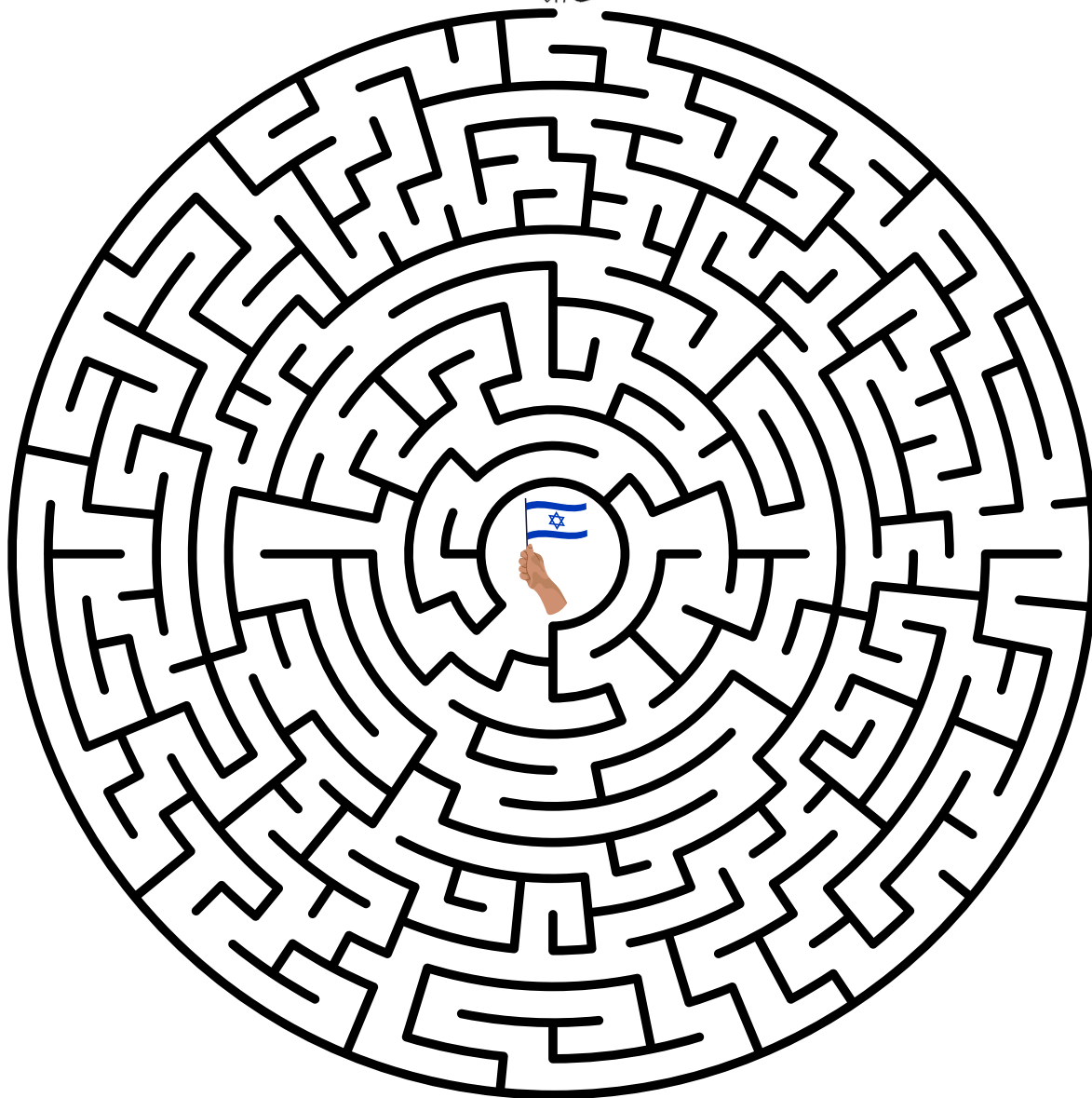
1- כָּחַל

2- וָרֹד

3- צָהָב

הדרך אל הדגל

עזרו לשרוליק להגיע אל הדגל.



מוזמנים להצטרף ביחדות
ההוראה המלאה על ישראל עם
מעל 40 עמודים ובהם
טקסטים ופעילויות מאוונות
ומהנות!

